

*Challenges facing the heritage
management in Iceland: Preservation
of sites in state-care.*

Kristín Huld Sigurðardóttir Phd



The Cultural
Heritage Agency
of Iceland

THE SYSTEM

All archaeological sites in the guardianship of The Cultural Heritage Agency of Iceland



- Ca 850 sites scheduled
- Ca 250 thousand automatically protected

THE CONSTRUCTION MATERIAL



TYPICAL SITES



THREATS

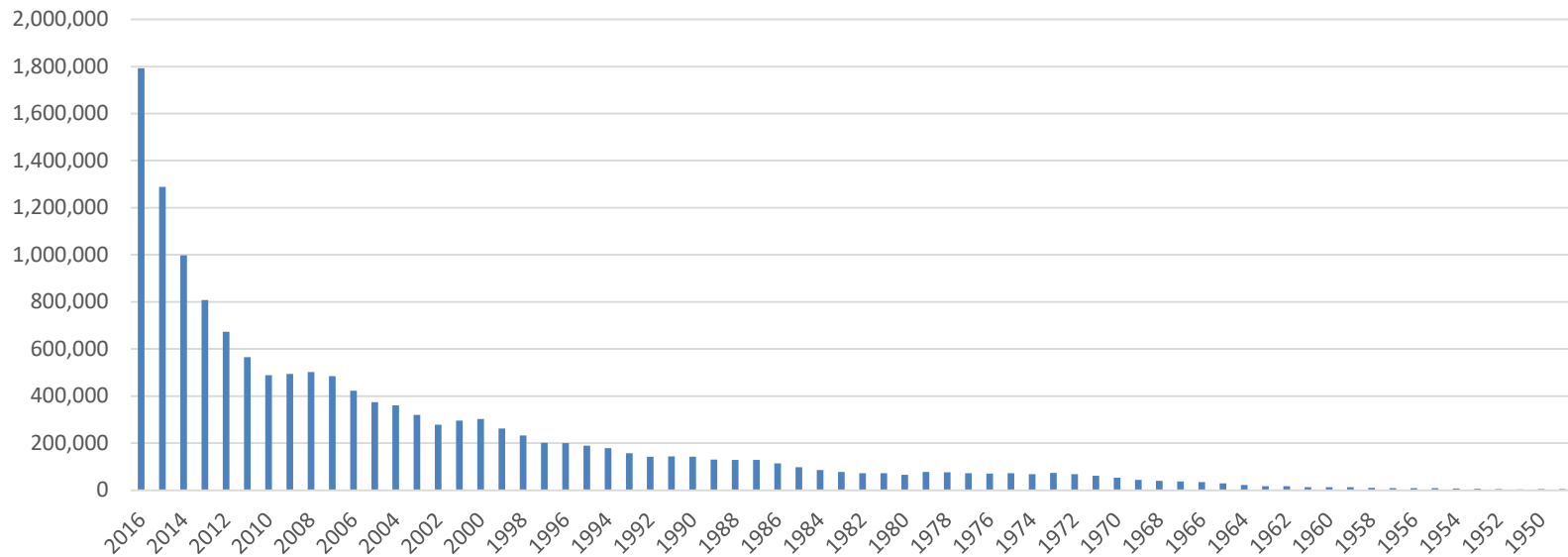
- Natural
 - Storms (ocean/inland)
 - Erosion
 - Earthquakes
 - Volcanic eruption
 - Glacial outburst floods
 - Avalanches
 - Frost damage
- Climate change
 - Landslides
 - Spring flooding
- Human
- Animals



© Byggðasafn Skagfirðinga 2015



Number of visitors in Iceland 1945-2016



ACCESSIBILITY DISSEMINATION RESEARCH



ICELAND SAGATRIL ASSOCIATION

- Founded 2006
- Ca. 50 parties
- www.sagatrail.is
- 31 projects

Íceland sagatrail association
Samtök um sögutengda ferðafjómustu

Í heim Um samtökin Sögulöðir Málþing Tenglar Íslafsamband Lándaheiti

Vikingaheimar

Kjölfær vikinga

Þá samvirkingskipinu íslendingi sámi sglíð yfir útanshafði af Norðun-
úmríku árið 2000 gefur hér að líta smíðanotlan vikingasjóninguna,
Víkings - The North útanríkis saga, sámi sámi var upp í mörgum af heilatu
borgum Norðun-úmríku á árunum 2000-2002. Leitaðar víð að
fréttasögurinn frádráttur áþreftarlegan háttum fjóru sglíngar
norðanna manna í úmríku (Víkings) árið 1000. Sglíngum
vikingaskipa yfir útanshafði á vikingabíð og landnámi íslenda eru
einnig gerð þóó skil. Lítt aðarháttum fólkanna um bord í
vikingaskipunum á milli lands er lítt afnámi og lítt af námi.
Ráymalu sámi Gunnar Marel Eggertsson skipasmiður og skipasglíðir
íslendinga hafur sglíðar á sglíngum vikingaskipa um Norðun-útanrík
á skipasglíðum í 9 árum. Ú sílum öllum sglíðaríngi, árið um língi, þess
lítt komið í að skoða vikingaskipíð íslending þess sámi þess ándur á
þessu landi, í aðalinn sglíðum sglíðaríngi frá flugabíð Leif Eiríkssonar.

Opplátt daga lítt 11:00 - 10:00
2 km frá Leifskóli og 40 km frá Reykjavíki

Víkingsbráttur
200 Reykjavíkurbar

Sími: +32 2000

Netfang: www@vikingahelmar.com

Netfang: info@vikingahelmar.com

- 1 - Vikingaheimar
- 2 - Þjóðskólinn
- 3 - Málþingurinn VÍÓ í Hofsvallabíð
- 4 - Þjóðskólinn íslenda
- 5 - Ísländska sglíngur
- 6 - Sglíðaríngur
- 7 - Reykjavík-Landnáms sglíngur
- 8 - Lítt af námi
- 9 - Þingvallir
- 10 - Landnáms sglíngur (Göngumál)
- 11 - Reykjavík
- 12 - Lítt af námi
- 13 - Lítt af námi
- 14 - Lítt af námi
- 15 - Lítt af námi
- 16 - Lítt af námi
- 17 - Á Skerlingadal
- 18 - Lítt af námi
- 19 - Lítt af námi
- 20 - Þingvallir sglíngur
- 21 - Lítt af námi
- 22 - Lítt af námi
- 23 - Lítt af námi
- 24 - Lítt af námi
- 25 - Lítt af námi
- 26 - Lítt af námi
- 27 - Lítt af námi
- 28 - Lítt af námi
- 29 - Lítt af námi
- 30 - Lítt af námi
- 31 - Lítt af námi

Copyright © 2010, Iceland Saga Trail, Veihönnun, Austurhl. ehf.

THE EARLY PROJECTS



- Þingvellir



- Vatnsfjörður-archaeological excavation



- Eiríksstaðir (Copy of an excavated building in scala 1:1)



- Remains of a longhouse in Reykjavík centrum – The settlement exhibition

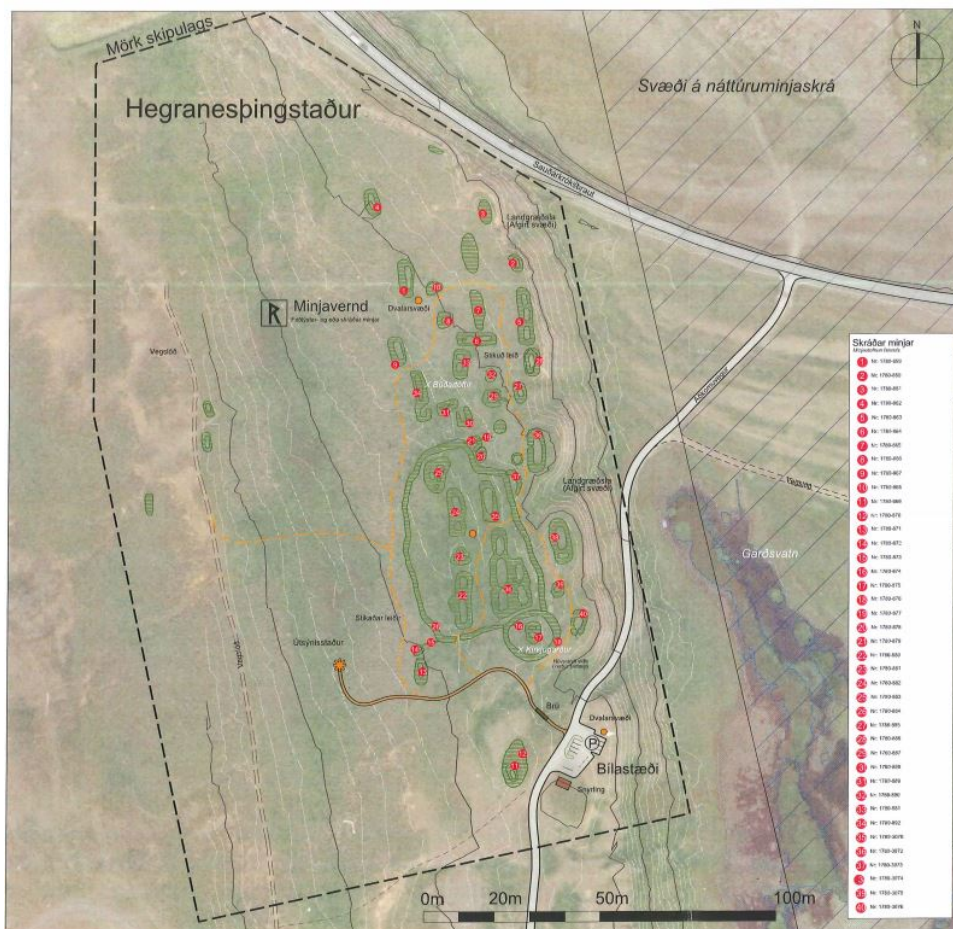


- Viking age longhouse: *skáli* at Hofstaðir

STRENGTHENING THE INFRASTRUCTURE



SOME PROJECTS



THE CEMETARY



THE PUBLIC

